






# Bredbjerg Disc Golf Bane

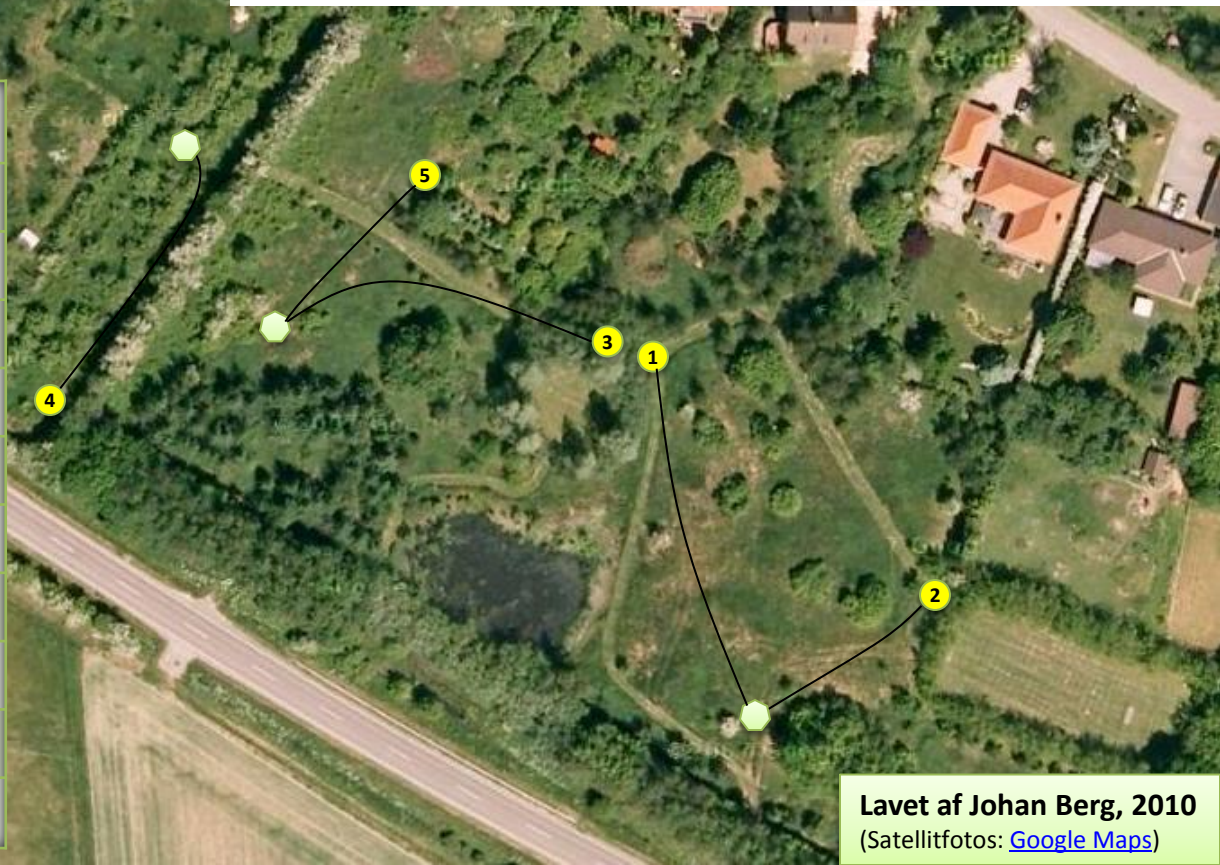


-  - Teested
-  - Kurv
-  - Out of Bounds
-  - Mandatory



Hul	Par	Længde
1	4	70 m
2	3	40 m
3	4	65 m
4	4	50 m
5	3	50 m
6	4	105 m
7	3	60 m
8	5	95 m
9	4	55 m
<b>I alt</b>	<b>34</b>	<b>590 m</b>

Der skal naturligvis tages hensyn til private grunde i nærheden af banen!



Lavet af Johan Berg, 2010  
(Satellitfotos: [Google Maps](https://www.google.com/maps))

# Bredbjerg Disc Golf Bane

## Regler:

- Disc Golf spilles som almindelig golf, men man erstatter golfkøllen og kuglen med en Frisbee (en disc). Spilleren der bruger færrest kast fra teested til kurv vinder.
- Når alle har kastet fra teestedet er det altid spilleren der ligger længst fra kurven der kaster. Resten af spillerne venter bagved.
- Spilrækkefølgen på første hul bestemmes ved lodtrækning, derefter er det spilleren, der brugte færrest kast på forrige hul, der starter osv.
- Stedet hvor frisbee'en lander kaldes lejet. Det er tilladt at tage tilløb, hoppe eller falde i forbindelse med kastet, så længe lejet ikke overtrædes inden frisbee'en er sluppet. Dette gælder dog ikke inden for en radius af 10m fra kurven hvor der skal udvises fuld balance efter kastet.
- Frisbee'en betragtes som at være "i hul" når den ligger i kurven eller hænger i kæderne. Ligger den på kanten af kurven eller ovenpå er den IKKE i.

## **Out of Bounds (OB)**

- Lander frisbee'en i OB modtager kasteren et straffkast og frisbee'en tages 1m (vinkelret på spilretningen) ud fra OB-området.
- Frisbee'en betragtes først som værende i OB hvis den ligger stille derinde. Den må gerne svæve eller trille ind og ud igen.

## **Mandatory (MANDA)**

- Frisbee'en skal igennem MANDA i træhøjde.
- Ryger discen over eller igennem træerne andre steder end MANDA modtager kasteren et straffkast. Sker dette på første kast spilles der fra tee igen. På andet kast eller op efter spilles der fra dropzone (dz).
- Dette gælder også hvis den ryger over træerne der hvor stien ellers går igennem.